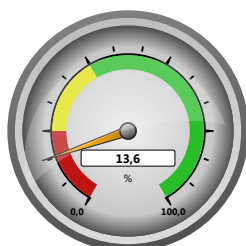


	1216 KUM TOT.		1215 KUM TOT.		Ero ed. vuoteen		1215 KUM TOT.		Ennuste ed. vuoden perusteella	
LIKEVAIHTO	13 012 195	100,0 %	12 954 785	100,0 %	57 410	100,0 %	12 954 785	100,0 %	13 012 195	100,0 %
Liiketoiminnan muut tuotot	16 380	0,1 %	185 439	1,4 %	-169 060	-294,5 %	185 439	1,4 %	16 380	0,1 %
MYYNTIKATE	13 028 575	100,1 %	13 140 224	101,4 %	-111 649	-194,5 %	13 140 224	101,4 %	13 028 575	100,1 %
Kiinteät henkilöstökulut	-727 798	-5,6 %	-651 823	-5,0 %	-75 975	-132,3 %	-651 823	-5,0 %	-727 798	-5,6 %
Kiinteät muut liikekulut	-7 175 137	-55,1 %	-6 756 527	-52,2 %	-418 610	-729,2 %	-6 756 527	-52,2 %	-7 175 137	-55,1 %
KÄYTTÖKATE	5 125 639	39,4 %	5 731 874	44,2 %	-606 235	0,0 %	5 731 874	44,2 %	5 125 639	39,4 %
Poistot ja arvonalentumiset	-3 138 973	-24,1 %	-1 923 290	-14,8 %	-1 215 683	0,0 %	-1 923 290	-14,8 %	-3 138 973	-24,1 %
LIIKEVOITTO	1 986 666	15,3 %	3 808 584	29,4 %	-1 821 918	0,0 %	3 808 584	29,4 %	1 986 666	15,3 %
Rahoituserät	-719 707	-5,5 %	-834 946	-6,4 %	115 239	200,7 %	-834 946	-6,4 %	-719 707	-5,5 %
Satunnaiset erät	-3 920 000	-30,1 %	0	0,0 %	-3 920 000	0,0 %	0	0,0 %	-3 920 000	-30,1 %
Tilinpäätössiirrot	2 654 000	20,4 %	-2 970 000	-22,9 %	5 624 000	0,0 %	-2 970 000	-22,9 %	2 654 000	20,4 %
Verot	830	0,0 %	-211	0,0 %	1 041	1,8 %	-211	0,0 %	830	0,0 %
VOITTO (-TAPPIO)	1 790	0,0 %	3 427	0,0 %	-1 638	-2,9 %	3 427	0,0 %	1 790	0,0 %

	1216 KUM TOT.	1215 KUM TOT.
TASE		
KÄYTTÖM. JA MUUT PV. MENOT	85 187 802	52 100 487
VAIHTO-OMAISUUS	0	26 309 437
RAHOITUSOMAISUUS	18 073 548	22 945 985
VASTAAVAA	103 261 350	101 355 909
OMA PÄÄOMA	7 226 904	7 225 114
TILINPÄÄTÖSSIIRTOJEN KERTYMÄ	6 804 891	5 538 891
PITKÄAIK. VIERAS PÄÄOMA	86 079 066	86 093 384
LYHYTAIK. VIERAS PÄÄOMA	3 150 490	2 498 520
VASTATTAVAA	103 261 350	101 355 909

Omavaraisuusaste



Current Ratio

